

“ À Granville, j’opte pour les mobilités douces ”

Je me déplace à vélo, à pied...



GRANVILLE
NORMANDIE

Parcourir Granville à pied

- Itinéraire conseillé à pied (chemin ou voie de faible circulation)
- GR 223
- Zones de piétonnisation temporaires l'été (dimanches piétons, ...)
- Promenades piétonnes
- Espaces verts publics
- Points de vue
- Toilettes publiques
- Escaliers
- Venelles
- Zone accessible à pied en 10 minutes au départ du cours Jonville (Mairie)

LES MARCHÉS :

- Le samedi matin au Cours Jonville
- Le mardi 16h place du général de Gaulle
- Le mercredi matin Place du 11 novembre



Envie d’allier patrimoine et activité physique ?

Rendez-vous sur l’application **JOOKS** pour profiter des parcours sportifs et touristiques commentés dans Granville !

Si vous souhaitez connaître les événements du territoire ou avoir des idées de balades à pied ou à vélo, consultez la carte interactive du territoire.



Vous déplacer à pied contribue à votre **BONNE SANTÉ !**

... et aussi en bus avec le réseau



Névadez-vous, c’est gratuit !

EMPRUNTEZ NÉVA gratuitement toute l’année de 7h30 à 19h30 sauf les dimanches et jours fériés.

L’application Zen Bus et Google Maps géolocalisent le bus à venir avec son heure précise de passage.



POINTS D’INTÉRÊT

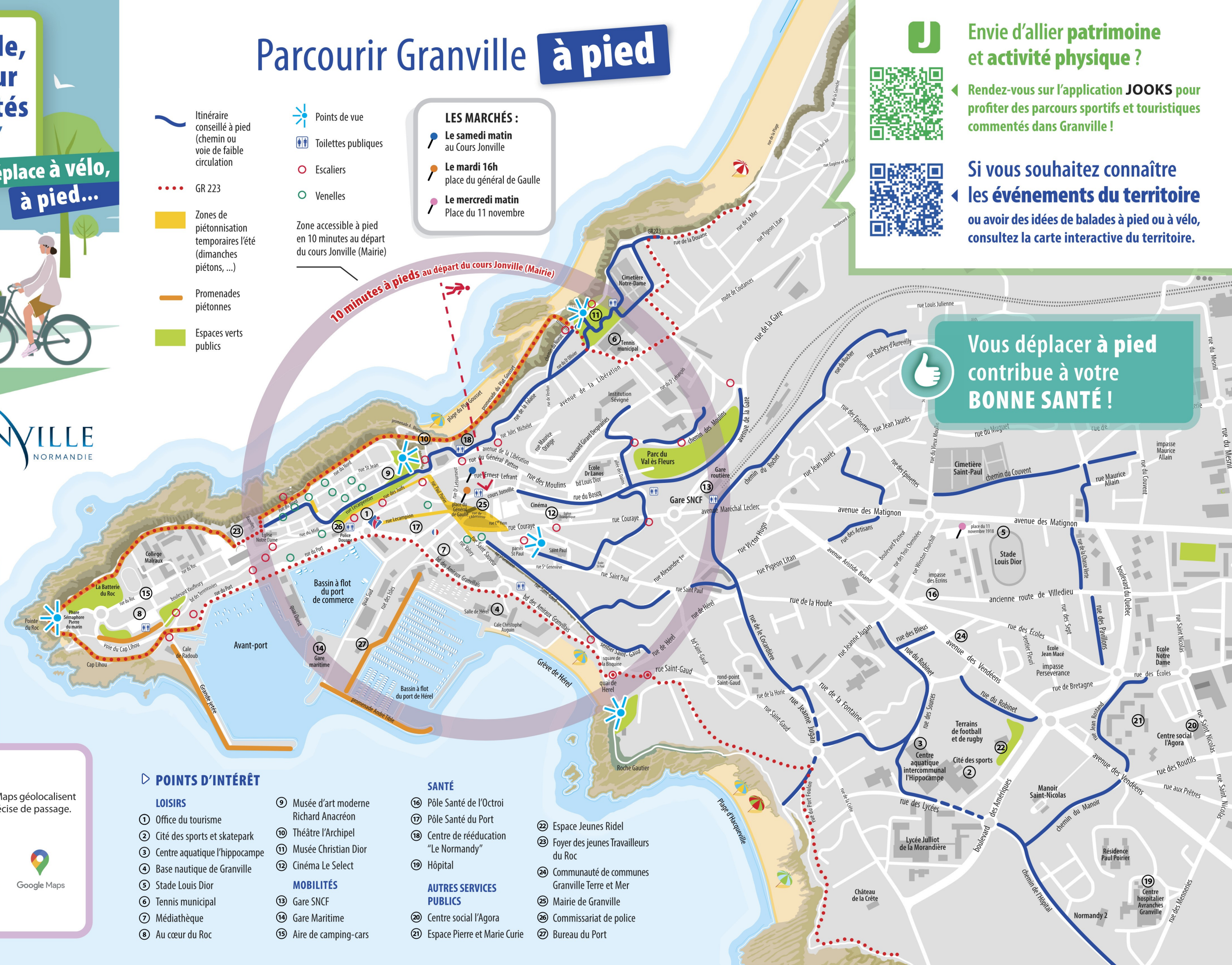
- LOISIRS**
- 1 Office du tourisme
 - 2 Cité des sports et skatepark
 - 3 Centre aquatique l’hippocampe
 - 4 Base nautique de Granville
 - 5 Stade Louis Dior
 - 6 Tennis municipal
 - 7 Médiathèque
 - 8 Au cœur du Roc

- 9 Musée d’art moderne Richard Anacréon
 - 10 Théâtre l’Archipel
 - 11 Musée Christian Dior
 - 12 Cinéma Le Select
- MOBILITÉS**
- 13 Gare SNCF
 - 14 Gare Maritime
 - 15 Aire de camping-cars

SANTÉ

- 16 Pôle Santé de l’Octroi
 - 17 Pôle Santé du Port
 - 18 Centre de rééducation “Le Normandy”
 - 19 Hôpital
- AUTRES SERVICES PUBLICS**
- 20 Centre social l’Agora
 - 21 Espace Pierre et Marie Curie

- 22 Espace Jeunes Ridel
- 23 Foyer des jeunes Travailleurs du Roc
- 24 Communauté de communes Granville Terre et Mer
- 25 Mairie de Granville
- 26 Commissariat de police
- 27 Bureau du Port



À Granville, je me déplace à vélo

à vélo



DE NOMBREUX ARCEAUX vélo sont également à votre disposition en ville

Les bons réflexes de sécurité à vélo

- ▷ Je porte un casque
- ▷ Je suis visible et éclairé la nuit
- ▷ J'indique mes changements de direction avec la main



Double sens cyclable
Possibilité d'emprunter la rue en contre sens des voitures.



Retrouver tout le détail des informations sécurité dans le guide du vélo GTM.

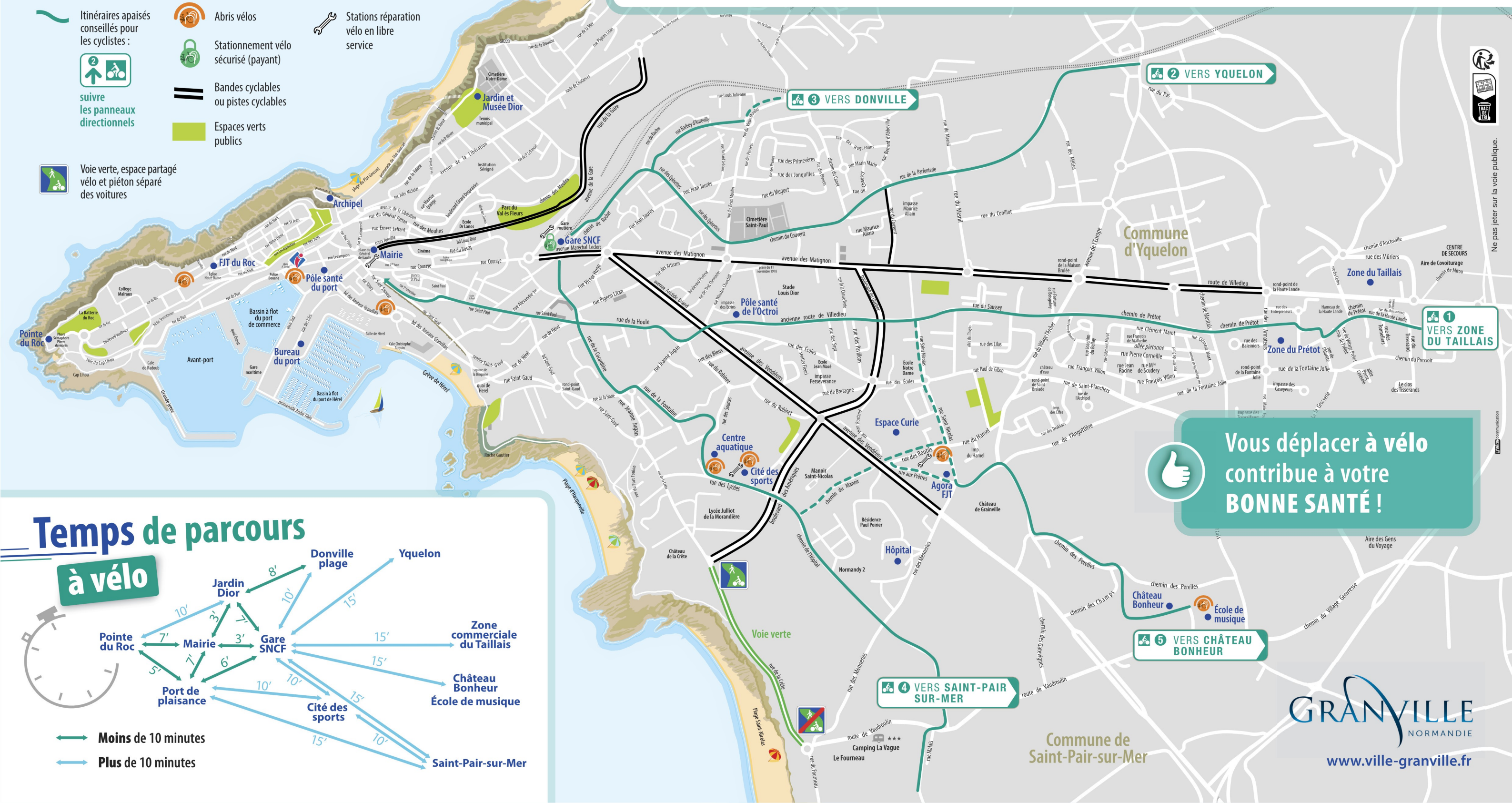


SCAN ME

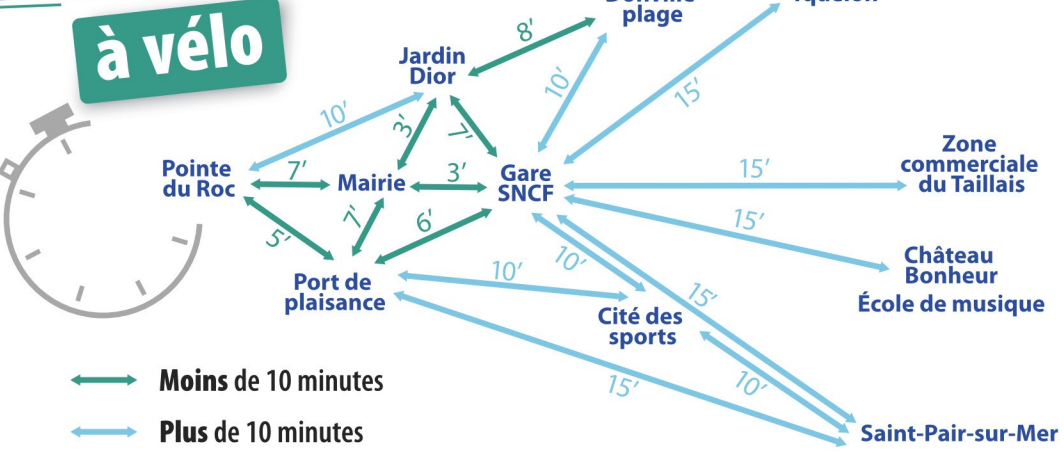
geovelo Pour identifier les itinéraires les plus sécurisés à vélo, où que vous soyez, vous pouvez utiliser le guidage GPS de l'application Géovelo.

ACCUEIL VÉLO L'office de tourisme, labellisé ACCUEIL VÉLO, dispose d'un kit de réparation, de casiers sécurisés et de la possibilité de recharger votre batterie.

- Itinéraires apaisés conseillés pour les cyclistes :
- suivre les panneaux directionnels
- Voie verte, espace partagé vélo et piéton séparé des voitures
- Abris vélos
- Stationnement vélo sécurisé (payant)
- Bandes cyclables ou pistes cyclables
- Espaces verts publics
- Stations réparation vélo en libre service



Temps de parcours à vélo



Vous déplacer à vélo contribue à votre BONNE SANTÉ !