

# 4<sup>èmes</sup> Rencontres des Acteurs du Tourisme

*Ensemble,  
adaptions nos offres  
vers le tourisme de demain*

**Mardi 26 novembre 2024**



# Atelier 4&8 Dynamiser son offre par le jeu

---



*Imaginez que chaque visiteur devienne un héros, une énigme à résoudre, ou un explorateur du passé...*

## 1] Déroulé de l'Atelier

- 15h35 – Accueil 
- 15h40 – Test de l'Escape Game 
- 16h05 – Debrief 
- 16h15 – Exemples de réalisations et les outils 
- 16h25 – Demain vous faites quoi pour vos clients ? 



# 2] Test Escape Game crée par l'Office de Tourisme pour le Festival des voiles de Travail 2024.

## Les objectifs :

- ✓ Apporter une nouvelle offre d'animation au festival.
- ✓ Plonger les participants dans une **expérience ludique** inspirée de l'histoire du **passé maritime de Granville** et de **l'identité locale**, afin de connaître mieux les Terres Neuvas.
- ✓ **Attirer un public différent** (ados, adultes, équipes ...) **qui ne vient pas** ou peu sur ce type d'évènement culturel.
- ✓ **Générer des ressources financières supplémentaires** que celles des visites à quai ou sorties en mer – 8 sessions / 4 jours – 96 personnes dont 70 payantes – recettes : 1050€ ( à raison de 15€/ pers) – Le coût de fabrication est de 200€ hors RH .



## Pourquoi vous le faire tester ?

- Participer à un Escape Game pour comprendre comment cela fonctionne !



# 3] Test Escape Game créée par l'Office de Tourisme pour le Festival des voiles de Travail 2024.

## Consignes de jeu :

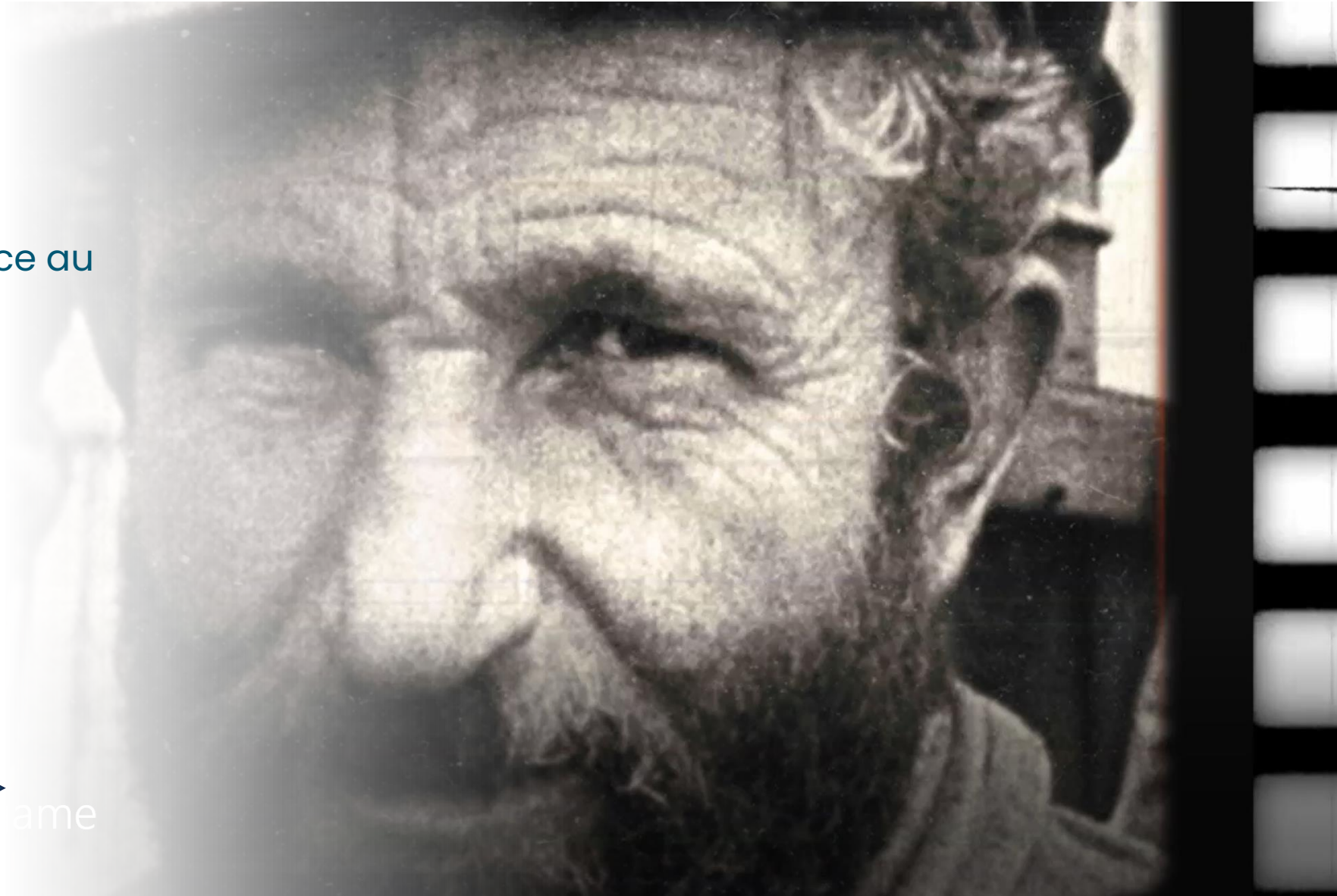
- Organisez-vous
- Ecoutez-vous
- Le puzzle va se mettre en place au fur et à mesure.
- Prenez des notes
- Attention aux faux indices...

Bonne chance !

A vous de jouer



ame





# 4] Debrief explications



Qu'en avez-vous pensé ?

*Chouette  
mais pas les  
compétences*

*Envie de le  
faire chez  
moi !*

*Expérience  
super !*

*Je comprends que  
proposer ce type de  
jeu chez moi peut  
offrir autre chose !*

*C'était top !*



# Debrief explications

## Retour sur la création de l'Escape Game pour le FVT

- ✓ Trouver le synopsis en lien avec le festival des voiles (archives, photos, livres....).
- ✓ Prévoir un lieu fermé
- ✓ Partir de la dernière cache pour remonter le fil pour la création des énigmes afin d'obtenir les étapes et la combinaison finale .
- ✓ Pour la création des énigmes se servir d'outils et de modèles existants sur le web
- ✓ Achat d'objets précis : cadenas chiffres et lettres, encre sympathique, cryptex ....
- ✓ Aller chez Emmaüs et Tri marrant pour trouver des objets de décors en lien avec l'histoire.
- ✓ Utiliser ses compétences (vidéo, montage, créatives...)
- ✓ Prévoir un animateur le temps du jeu
- ✓ Prévoir un document pour la remise en place des énigmes entre deux sessions





CRIPTEX = CODE : MORUE  
Contenant clé spéciale qui  
ouvre le coffre final

COFFRE LE CREUSET

2 sabots anciens  
avec mouchoir pour cacher  
1 symboles chinois

Caméra + symbole  
chinois

Lampe  
UV

Coffre avec  
cadenas symbole  
chinois

Crayon non taillé  
Papier canson à griser

18529

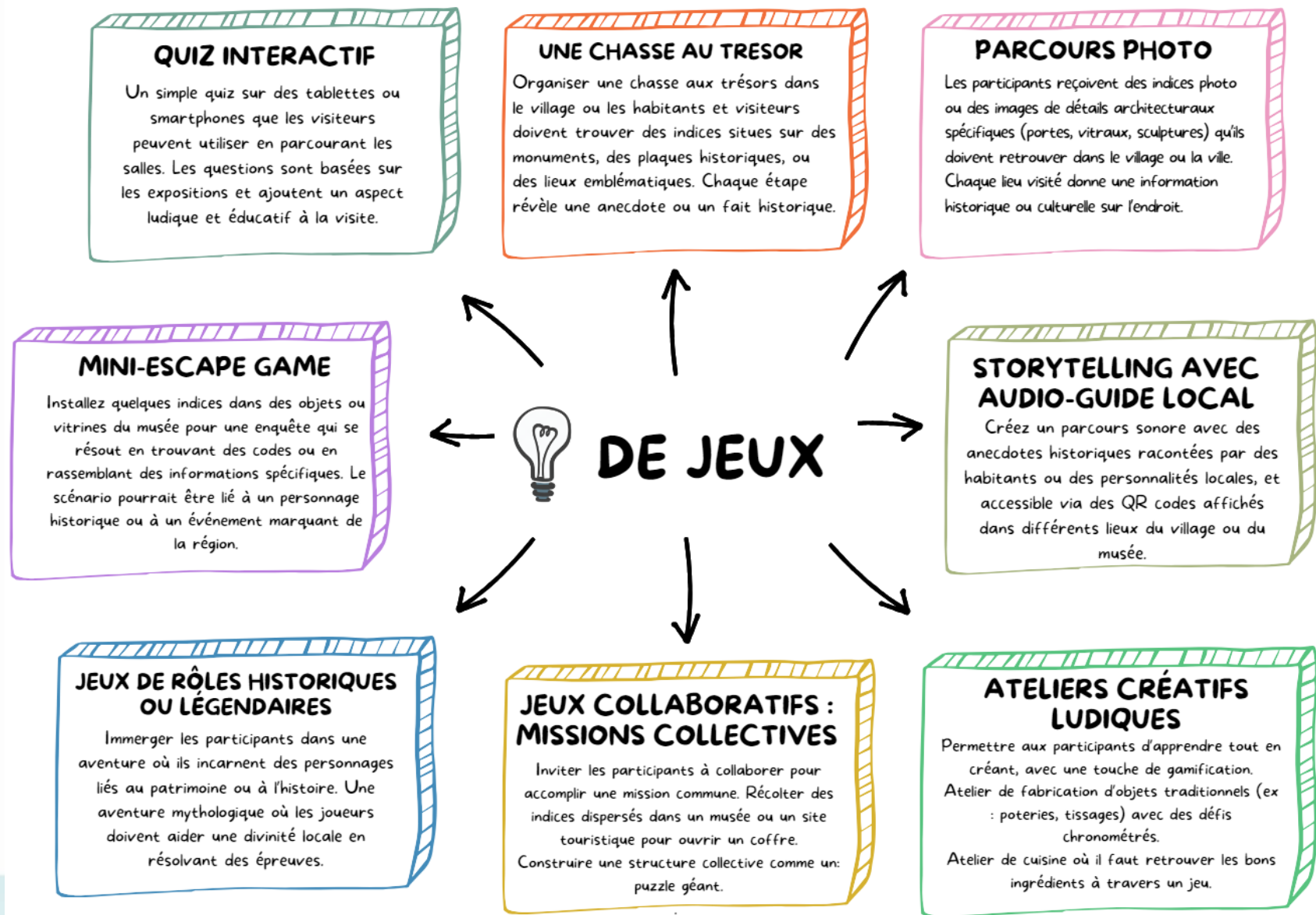




# 5] Exemples de réalisations et les outils



## Autres formes de jeux pour dynamiser son offre !





# Quelques exemples qui existent sur GTM

## Parcours découverte Abbaye de la Lucerne



### ACCÈS AUX JOURS D'OUVERTURE DU SITE

Tarif inclus dans le droit d'entrée au site de l'Abbaye : 5€/enfant (>7 ans) – 8€/adulte

Venez tester le parcours d'orientation, une manière ludique de découvrir l'abbaye en famille !

- Prévoir une tenue adaptée en fonction de la météo
- Du mercredi au samedi de 10h à 18h (hors vacances scolaires)
- Du lundi au samedi de 10h à 18h (juillet, août et vacances de la Toussaint)
- Le dimanche de 14h à 18h



Livret  
pédagogique  
téléchargeable

## Enquêtes policières OTGTM



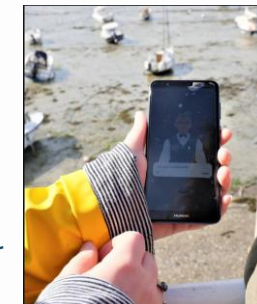
Sortez votre loupe et entrez dans la peau d'un véritable détective grâce aux enquêtes policières et chasses au trésor proposées par l'Office de Tourisme de Granville Terre et Mer.

Vivez une **aventure historique** en menant l'**enquête dans le Granville du XVIIIe siècle** !



8 enquêtes à  
télécharger sur le  
site internet de  
l'Office de  
Tourisme

## Application TIME TRAVEL



Grâce à l'application Time Travel, voyagez à travers les époques pour découvrir la Baie du Mont-Saint-Michel.

Depuis 2069, elle propose des excursions à travers les siècles pour des visiteurs en quête d'aventures. En équipant les touristes temporels de TimePhones dernier cri, les agents de la Timetravel Corp guident ceux-ci à travers les méandres de l'Histoire !



*Une application à télécharger gratuitement - Une fois installée, elle est disponible hors-connexion et vous permet alors de profiter complètement de cette expérience immersive.*

# D'autres exemples pour vous en inspirer ....

## **Rallyes-Jeu**

Rendre une visite interactive tout en captivant les participants, notamment les familles et les jeunes.



**"L'Affaire des Poisons"**  
à Versailles



## **Escape Game en plein air**

Créer un jeu d'énigmes et de missions où les participants doivent résoudre des mystères tout en explorant un site naturel, urbain ou patrimonial.



**"Aventure Floreval "**  
91680 Bruyères le Châtel



## **Jeux de Plateau Vivants**

Adapter des concepts de jeux de société à grande échelle, sur le terrain. Cluedo géant, Monopoly,,



**" Cluedo au village"**  
clé en main









# Les outils

## a) Créations de jeux et conception graphique



### ACTIONBOUND

application qui permet de créer des parcours interactifs, des jeux de pistes, et des rallyes numériques. Les utilisateurs peuvent inclure des quiz, des défis en réalité augmentée, et intégrer des médias comme des photos et des vidéos pour enrichir l'expérience.



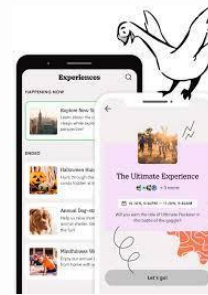
Usage : Idéal pour créer des circuits touristiques ludiques avec des défis, des indices et des missions en lien avec le patrimoine local.



### GEOCACHING

Le géocaching est une chasse au trésor mondiale où les participants utilisent une application mobile pour trouver des "caches" (boîtes) cachées dans divers lieux. Cela peut être utilisé pour faire découvrir des sites patrimoniaux et historiques.

Usage : organiser des parcours de géocaching autour des monuments ou sur un site; très populaire pour encourager la découverte et l'exploration.



### GOOSECHASE

est une application qui permet de concevoir des chasses au trésor numériques avec des missions basées sur des indices visuels, des énigmes, et des vidéos. Les utilisateurs peuvent interagir en temps réel et suivre leur progression.

Usage : parfait pour des événements touristiques interactifs, où les participants découvrent les sites en complétant des missions ludiques.



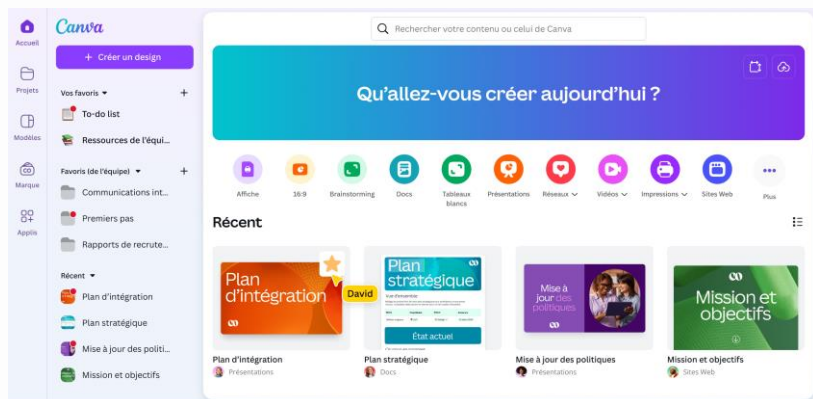
### GENIALLY

est une application en ligne qui permet de créer des contenus interactifs et visuels comme des présentations, des quiz, des Escape Games numériques ou des cartes interactives.

Usage : Elle est idéale pour gamifier des expériences, car elle offre des outils faciles à utiliser pour concevoir des activités ludiques et engageantes, avec des animations et des liens interactifs.

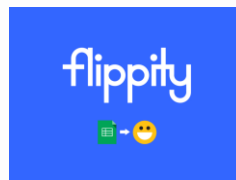


## b) Conception graphique + création de jeux



### CANVA

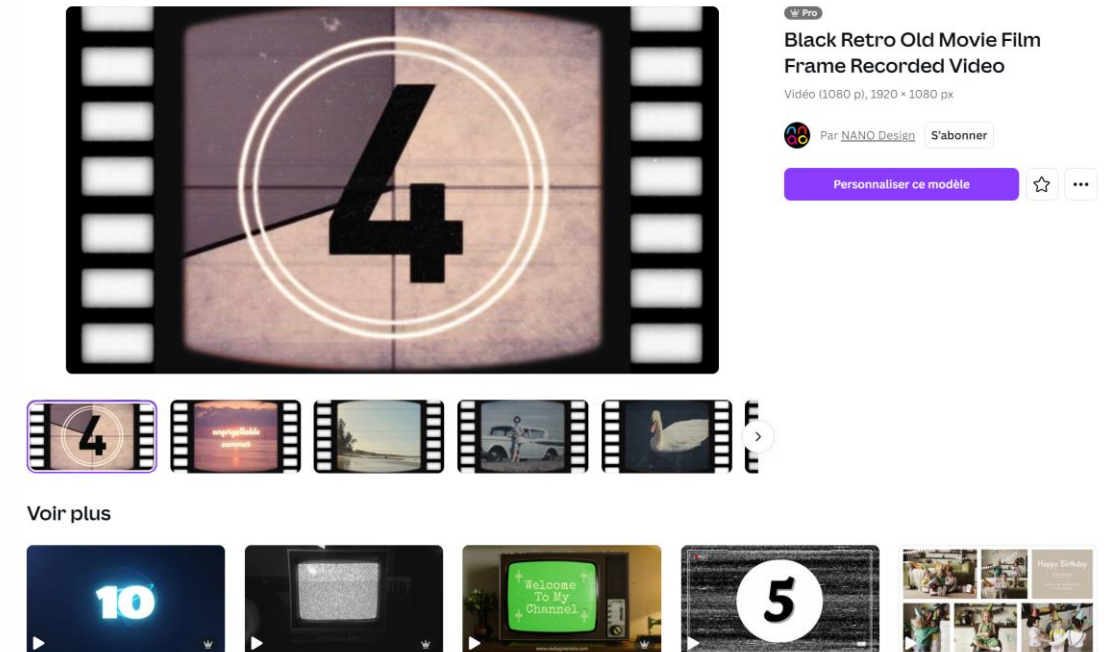
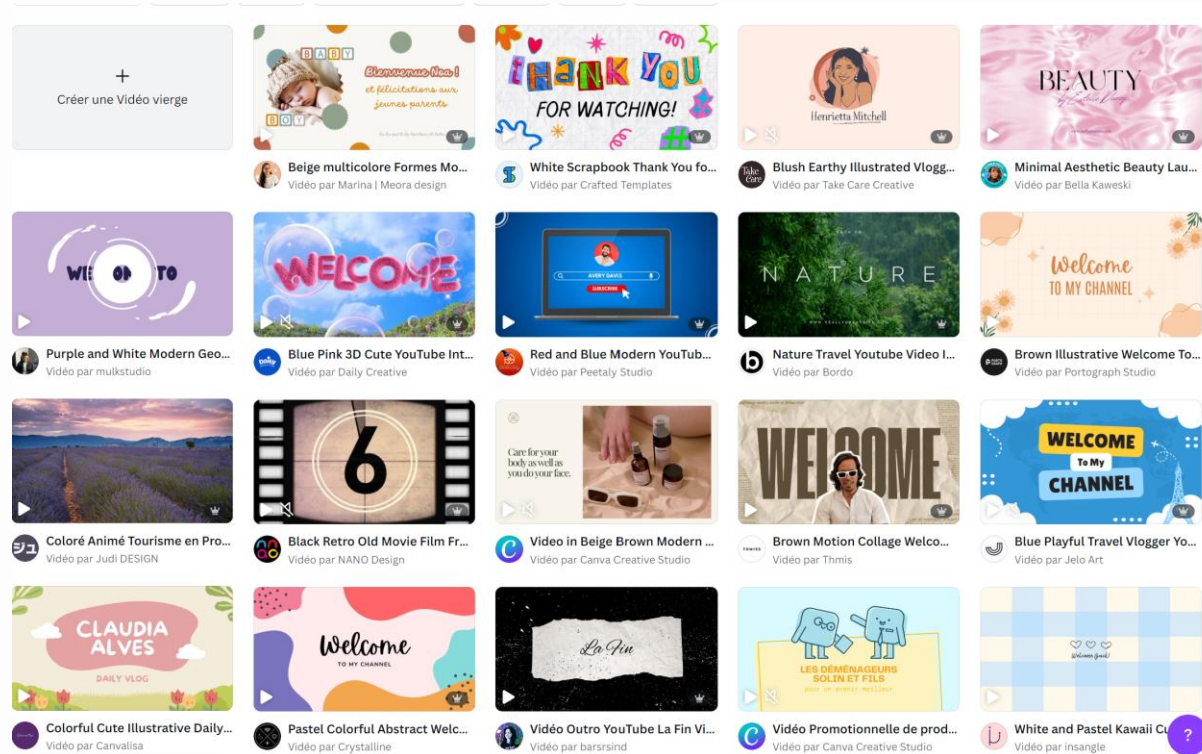
est un studio de design en ligne ultra simple d'utilisation. Il propose de créer toutes sortes de supports et de montages photo en utilisant la technique permettant de glisser et déposer des éléments. Il est possible de partir d'un des modèles proposés ou bien d'une feuille blanche. Une bibliothèque d'images est également à la disposition de l'internaute pour qu'il puisse agrémenter sa création d'images adaptées.



### FLIPPITY

est un outil qui permet de réaliser en quelques minutes plusieurs types de jeux : mots-croisés, pendus, flashcards, bingos, etc. Flippity utilise les feuilles de calcul de Google pour la création de ces jeux. Créez un jeu et envoyez le lien aux joueurs ou partagez-le en direct. Il est entièrement gratuit. C'est un outil en ligne qui transforme des feuilles Google (Google Sheets) en activités interactives comme des quiz, des jeux de plateau, des générateurs d'énigmes ou encore des roues de la fortune.

## b) Outil conception vidéo





## c) Matériel

- ✓ Penser aux ressourceries pour l'achat de meubles, objets ... créations de décors immersifs
- ✓ Chiner dans les brocantes et vides greniers
- ✓ Acheter des objets spécifiques selon le type de jeu



**RESPONSABLE**  
**Léa LEGUELINEL**  
**06 07 62 47 54**  
**[communication-tri-marrant@outlook.fr](mailto:communication-tri-marrant@outlook.fr)**



**RESPONSABLE**  
**Sébastien JUIN**  
**06 63 93 45 64**  
**[emmaus50400@gmail.com](mailto:emmaus50400@gmail.com)**



# 6] Recommandations

## **Avant de se lancer !**

- Définir ce que l'on veut valoriser ?
- Définir sa cible et le public auquel on s'adresse (adulte, enfant, famille,...)
- Définir le type de jeu le mieux adapté à sa structure
- Définir un budget
- Définir la fréquence (jeu permanent ou hebdomadaire, mensuel, occasionnel)
- Avoir en tête la partie animation du jeu (en autonomie, avec animateur ...)





# ✓ 7] Demain vous faites quoi ?



➤ 1 IDÉE – 1 POST IT – Un tirage au sort sera fait au moment de la restitution tout à l'heure.

Une chasse au trésor avec les commerçants avec les enfants costumés en lutins

Un Escape Game au sein du service culturel

Un géocaching autour de GTM

Un jeu autour des marées

Un jeu qui mette en avant le Patrimoine maritime de GTM

Un rallye photos à vélo avec des étapes gourmandes

Un Escape Game de St Pair et SQCUBILION où il faut retrouver les reliques !

Création d'un cabinet de curiosité sur la biodiversité de l'estran

Un Cluedo permanent au sein d'un établissement touristique

# 8] Quelques contacts de professionnels qui proposent du clé en main



Rallyes-découvertes, jeux de piste, quizz, courses d'orientations, parcours commentés.

LUDENTIS RANDOJEU  
Laval Mayenne Technopole  
6 rue Léonard de Vinci  
CS20119 53001 LAVAL  
Adresse mail : [contact@randojeu.com](mailto:contact@randojeu.com)



Jeu touristique  
Escape Game, jeu de piste, chasse au trésor, aventure, jeu de rôle, découverte à la carte, jeu de société itinérant...

Sens Ludique  
[+33\(0\)7 77 08 08 66](tel:+330777080866)  
[contact@sens-ludique.com](mailto:contact@sens-ludique.com)  
[www.sens-ludique.com](http://www.sens-ludique.com)



propose de développer des jeux immersifs de qualité où vous serez le héros d'une journée, d'une soirée ou d'un week-end. Nous développons des jeux en Grandeur Nature (In Real Life) de différentes thématiques

GNome prod 19 rue de la Quintaine  
56430 Saint Brieuc de Mauron  
Tél : 02.97.22.87.14 / 06.64.25.99.71



# Merci pour votre écoute !

---

