

Balisateur sur vos itinéraires

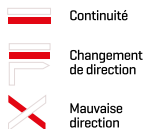
Pédestre

[Charte officielle de la Fédération Française de Randonnée Pédestre]

PR®



GR®



GRP®



Les Chemins du Mont-Saint-Michel



À noter : le marquage  indique que vous croisez un itinéraire équestre.

VTT

[Charte officielle de la Fédération Française de Cyclotourisme et FFC]



Circuits locaux



Circuits de plus de 80km



Parcs naturels régionaux

Pictogrammes du topoguide



Distance



Durée



Dénivelé



Instants privilégiés



Accessibilité



Joëlette

Difficulté des parcours VTT



Facile



Assez facile



Avertissement



Tous sentinelle des sports nature

Fauteuil tout terrain monoroue pour la randonnée adaptée aux personnes à mobilité réduite, avec accompagnateurs.



Partagez vos meilleurs moments sur [#destinationgranvilleterreetmer](https://www.instagram.com/destinationgranvilleterreetmer)



Destination Granville Terre et Mer

information@otgtm.fr

www.tourisme-granville-terre-mer.com

EN CAS D'URGENCE COMPOSEZ LE 112

Les bons réflexes :
Respectez la faune et la flore.
Ne cueillez pas les fleurs et restez sur les sentiers balisés.
Remportez vos déchets.
Tenez votre chien en laisse.



Randonnées pédestres & parcours en VTT



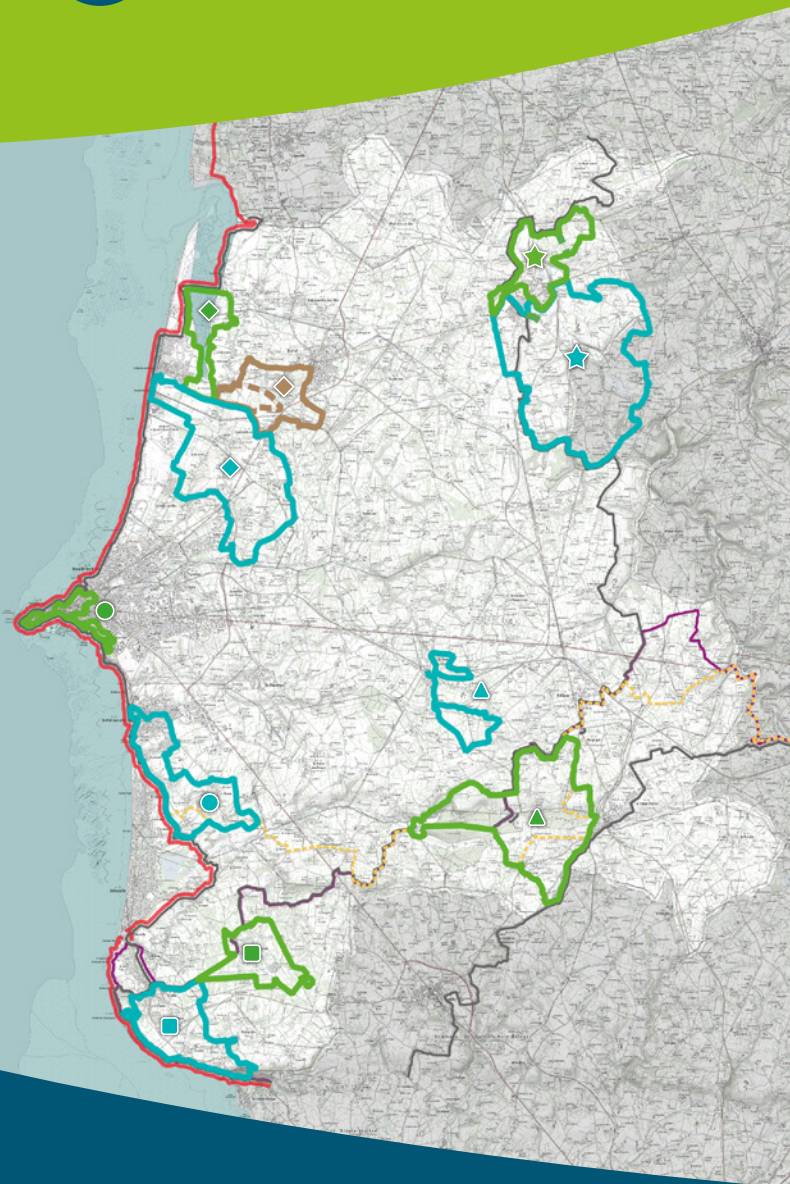
CARTE GÉNÉRALE

Granville Terre & Mer - Conception graphique : UNIK Studio - Cartographie : Extraits de SandeS® © IGN - 2021. Autorisation n° 49 27 035. Reproduction interdite. - Impression : Harnd'Print - Photos Office de Tourisme Granville Terre et Mer / © A. Lambouroux - © P. Faivel - © E. Cohier.

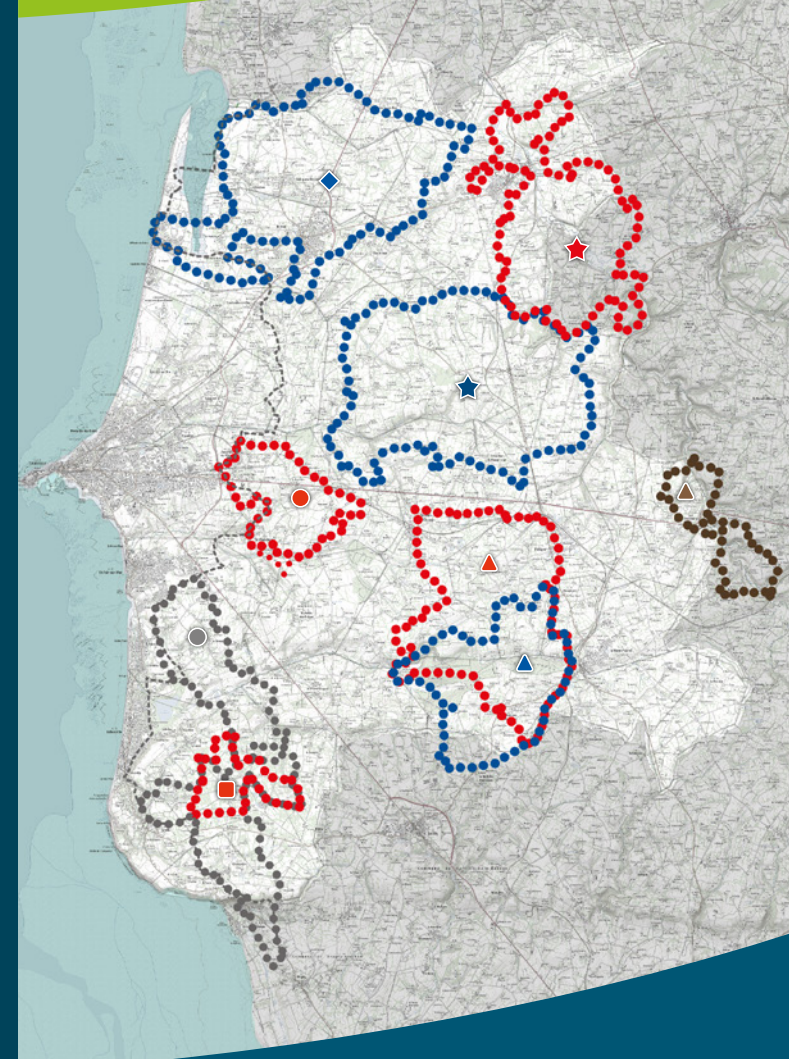


 20 circuits





	DISTANCE	PRATIQUE	DIFFICULTÉ VTT	N° FICHE
◆ CÔTÉ MARITIME				
◆ HAVRE DE LA VANLÉE	10 KM			1
◆ PIERRES À CIEL OUVERT	10 KM			2
◆ LES SALINES EN TOUT TERRAIN	34 KM			3
◆ PAR MONTS ET PAR VAUX	17 KM			4
★ CÔTÉ AUTHENTIQUE				
★ AU FIL DE LA SIENNE	12.5 KM			5
★ LES VALLONS DE CÉRENCES	20 KM			5
★ LES HAMEAUX DE CÉRENCES	33 KM			5
★ LA TROUÉE VERTE	29 KM			6
● CÔTÉ CULTUREL ET BALNÉAIRE				
● GRANVILLE ET SON ROC	10 KM			7
● LE BOSCOQ, L'OISELIÈRE	15 KM			8
● LE QUÉRONNAIS	14 KM			9
● DÉCOUVERTE DE LA BAIE	42 KM			9
■ CÔTÉ PANORAMIQUE				
■ LES 3 CABANES VAUBAN	12.5 KM			10
■ LA TOURBIÈRE DES CENT VERGÉES	10 KM			11
■ LES LANDES MICHELAISES	13.5 KM			11
▲ CÔTÉ RESSOURÇANT				
▲ AUX CHAMPS DE SAINT-JEAN	10 KM			12
▲ GRAND TOUR DE LA LUCERNE	18 KM			13
▲ LA LUCERNE EN TOUT TERRAIN	20 KM			13
▲ LA LUCERNE ET PY PARK	25 KM			14
▲ LE VAL D'AIROU	15 KM			15



Itinéraires de Grande randonnée

- GR®223 - Sentier du littoral. [446 km]
- GRP - Les belvédères du Mont-Saint-Michel [124 km]
- Les chemins du Mont-Saint-Michel [Barfleur, Cherbourg, Caen]
- La Route des Chiffonniers [non balisée]



Itinéraires de Grande randonnée

- Tatihou - Mont Saint-Michel en VTT [285 km].
4^e étape : Hauteville-sur-Mer / Avranches [74 km]